

PEST(E) A
BUDA,
BATTAGLIA
PER LA
GROENLANDIA

REBETIKO PRODUZIONI



**PEST(E) A BUDA,
BATTAGLIA PER LA GROENLANDIA**

Amleto Vs Hamletmaschine - Shakespeare Vs Heiner Müller

Di e con Paolo Toti

Voce fuori campo - Chiaraluce Fiorito

REGIA E INTERPRETAZIONE: PAOLO TOTI

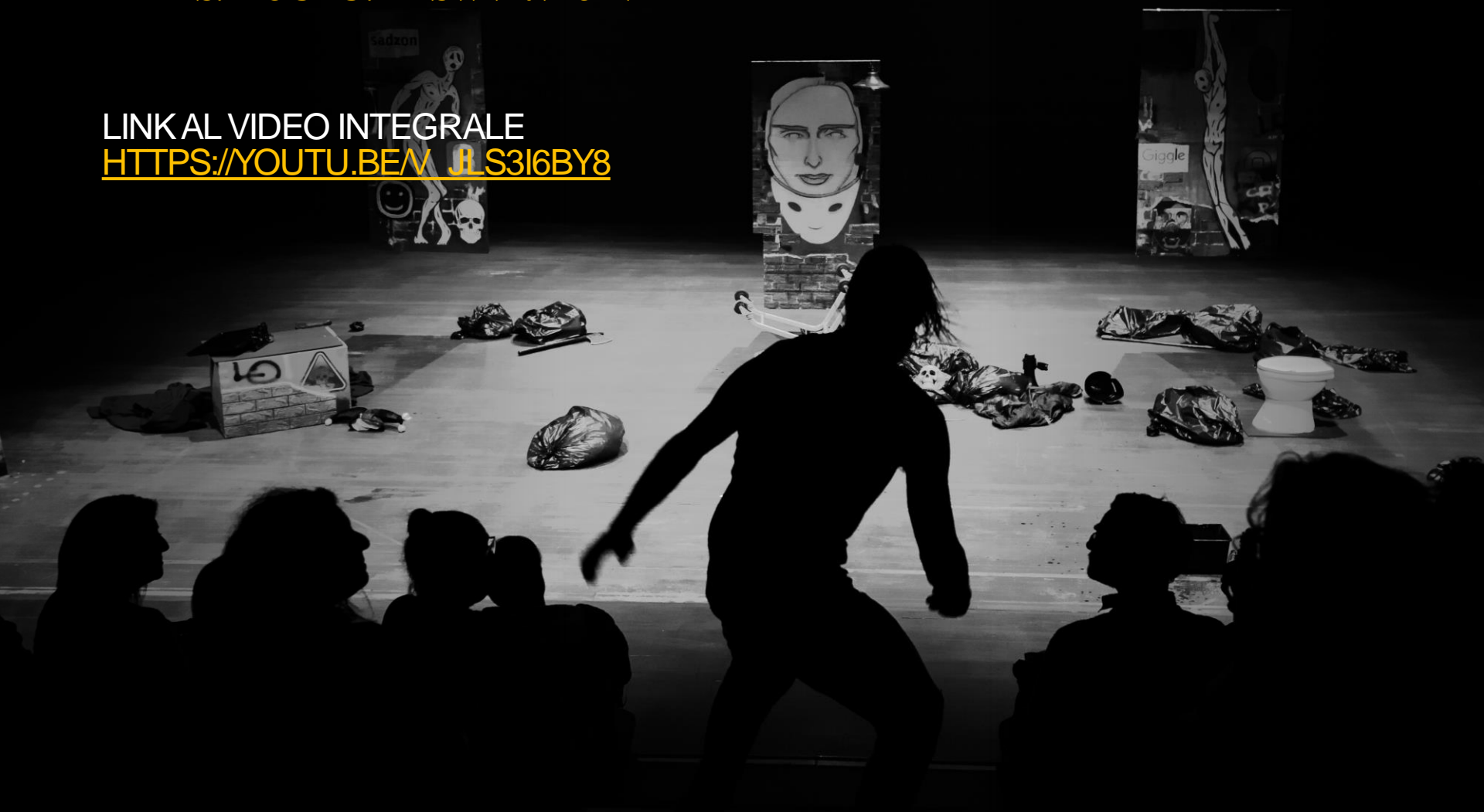
DURATA: 70 MIN.

LINK AL TRAILER

[HTTPS://YOUTU.BE/SWVRV15FVXY](https://youtu.be/SWVRV15FVXY)

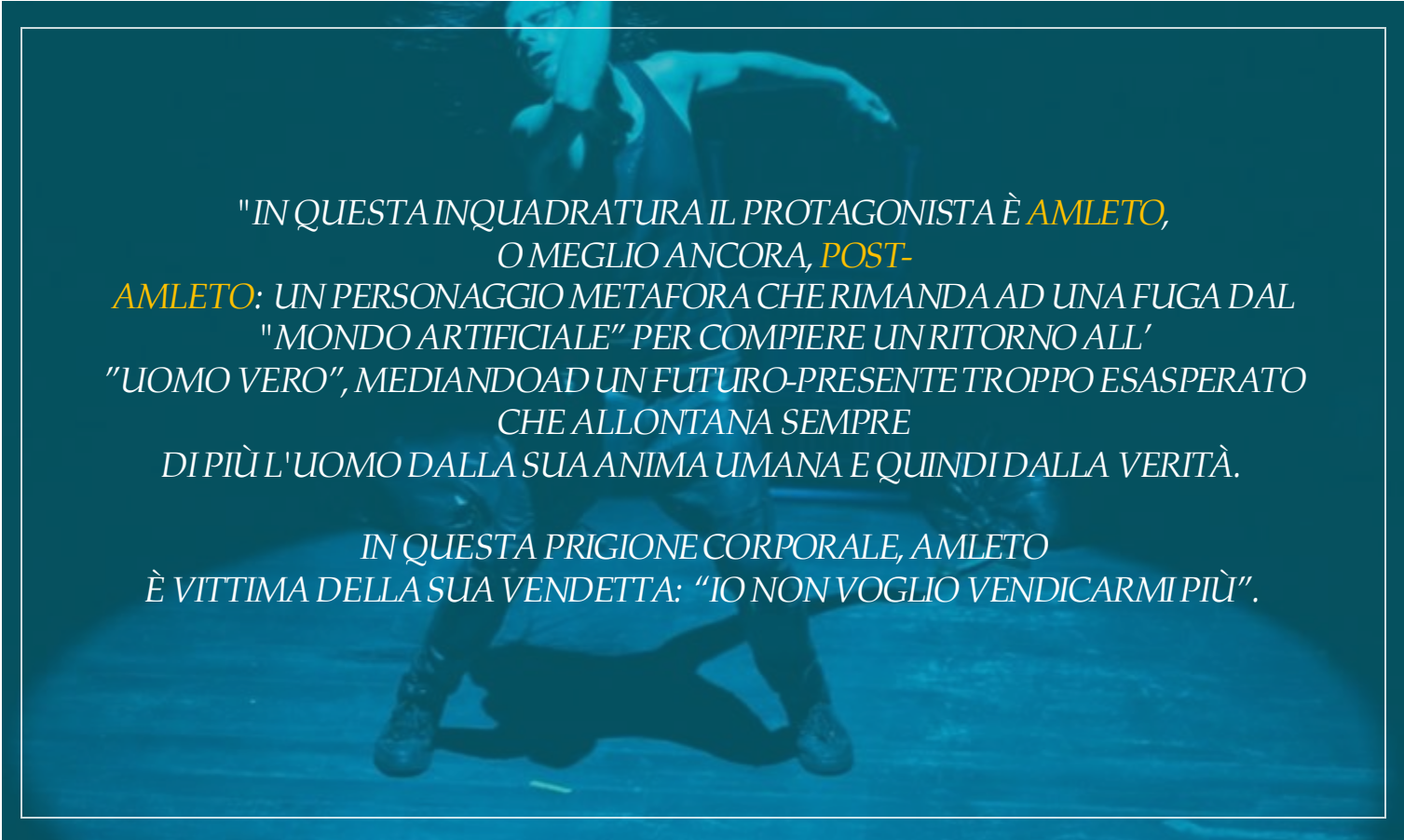
LINK AL VIDEO INTEGRALE

[HTTPS://YOUTU.BE/JS3I6BY8](https://youtu.be/JS3I6BY8)



*"COME IN FLUSSO DI
COSCIENZA, LA STRUTTURA
NARRATIVA DI QUEST'OPERA
TEATRALE È QUELLA DEL
MONOLOGO,
DOVE L'INTERPRETAZIONE
DELL'ATTORE È SOSTENUTA,
SIA DA UNA CORPOSA
PRESENZA TESTUALE, SIA DA
UN MASSICCIO UTILIZZO DEL
MOVIMENTO CORPOREO."*





"IN QUESTA INQUADRATURA IL PROTAGONISTA È **AMLETO**,
O MEGLIO ANCORA, **POST-AMLETO**: UN PERSONAGGIO METAFORA CHE RIMANDA AD UNA FUGA DAL
"MONDO ARTIFICIALE" PER COMPIERE UN RITORNO ALL'
"UOMO VERO", MEDIANDO AD UN FUTURO-PRESENTE TROPPO ESASPERATO
CHE ALLONTANA SEMPRE
DI PIÙ L'UOMO DALLA SUA ANIMA UMANA E QUINDI DALLA VERITÀ.

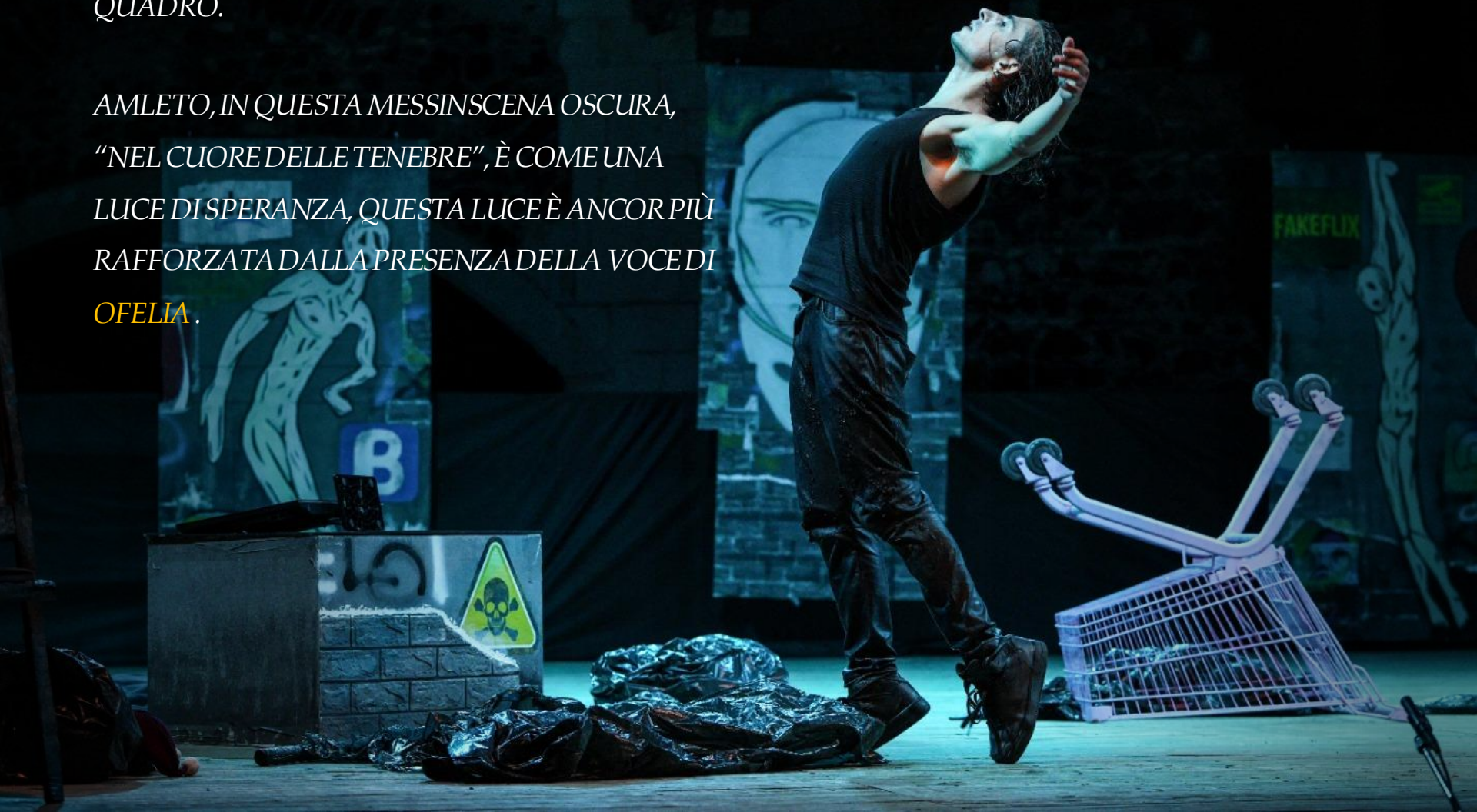
IN QUESTA PRIGIONE CORPORALE, AMLETO
È VITTIMA DELLA SUA VENDETTA: "IO NON VOGLIO VENDICARMI PIÙ".

*LO SPETTACOLO È UNA DENUNCIA
MOLTEPLICE: IL CONSUMISMO, LA
VIOLENZA, LA TECNOLOGIZZAZIONE,
IL MONDO DELLO SHOWBUSINESS.*



LO SPETTACOLO È RIPARTITO IN CINQUE
QUADRI, CHE SCANDISCONO IL TEMPO E
MODULANO L'INTENSITÀ EMOZIONALE DA
QUADRO A QUADRO E DAL PRIMO ALL'ULTIMO
QUADRO.

AMLETO, IN QUESTA MESSINSCENA OSCURA,
"NEL CUORE DELLE TENEBRE", È COME UNA
LUCE DI SPERANZA, QUESTA LUCE È ANCOR PIÙ
RAFFORZATA DALLA PRESENZA DELLA VOCE DI
OFELIA.





SCHEDA TECNICA

-MINIMO 6 MOTORIZZATI LED PER PUNTAMENTI SPECIALI E PIAZZATI.

-
-POSSIBILITÀ DI APPENDERE SCENOGRAFIA E ATTREZZI SOSPESI.

-
-PAVIMENTAZIONE MIN. 8 M

-
-IMPIANTO AUDIO ADEGUATO ALLA SALA DA SONORIZZARE, POSSIBILMENTE IMPIANTO DI ALTA QUALITÀ COME MAYER O EV , CON SUB WOOFER

crediti

- Regia e interpretazione: Paolo Toti
- Voce fuori campo: Chiaraluce Fiorito
- Grafica e fotografia: Team Central Color
- Adattamento e scene: Paolo Toti

- LINK AL TRAILER
- [HTTPS://YOUTU.BE/SWVRV15FVXY](https://youtu.be/SWVRV15FVXY)

- LINK AL VIDEO INTEGRALE
- [HTTPS://YOUTU.BE/V_JLS3I6BY8](https://youtu.be/V_JLS3I6BY8)



